

バイクの特徴を 理解して、安全運転を 心がけましょう



二輪車って実は…



1

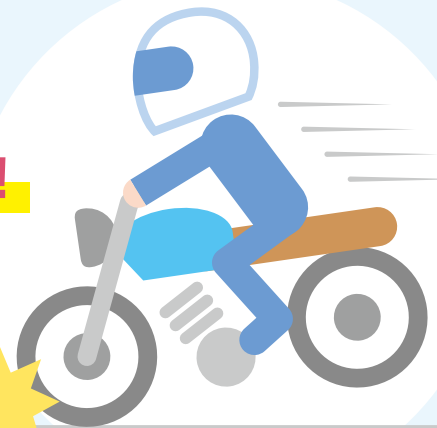
バイクは事故を起こすと ダメージが大きい!!

バイクは手軽で便利ですが、
身体が外部にさらされているため
事故を起こすとダメージが大きくなります。

2

バイクは車みたいに 急にブレーキをかけられない!!

車が急に車線変更や幅寄せをしたら危険!
バイクはバランスを取って走る乗り物だから
急ハンドルや急ブレーキで転倒しやすいです。

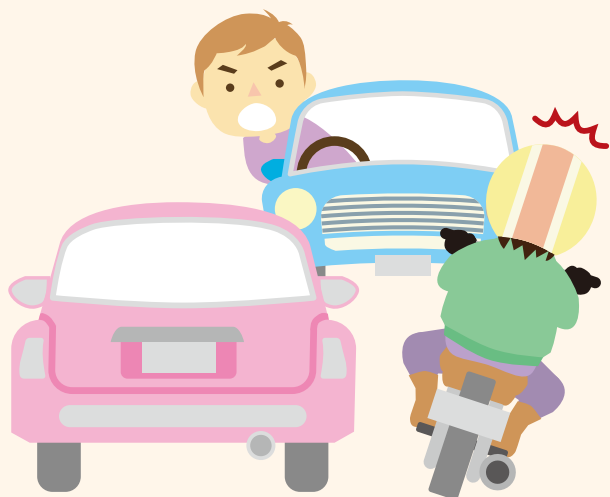


3

車同様に バイクも死角あり!!

ライダーも車に視界を遮られて、
死角ができることがあります。
バイクも車も周囲をよくみて、余裕をもった運転を!

その運転、大丈夫ですか？



二輪車の車両間のすり抜けや無理な車線変更、割り込み運転

車両間のすり抜け、無理な車線変更、割り込み運転は、交通ルール違反です。事故を誘発する原因になっています。

二輪車ライダーと四輪車ドライバーとは感覚が違う

二輪車は車の死角に入りやすいです。車に比べて小さいため、目の錯覚で四輪ドライバーからは、実際よりも遠くみえたり、遅く感じたりします。夜間は暗いため、さらに見落とされやすいですので、反射材をつけたり、明るい服を着て運転しましょう。



バイク保険に関するお問い合わせ先

あいおいニッセイ同和損保 沖縄支店	☎098-868-0671	大同火災(お客さま相談センター)	☎0120-671-071
AIG 損保 沖縄支店	☎098-862-2174	東京海上日動 沖縄支店 沖縄支社	☎098-867-7733
共栄火災 沖縄支社	☎098-833-8073	日新火災 沖縄事務所	☎098-863-3235
セコム損害保険 沖縄営業所	☎098-862-2246	三井住友海上 沖縄支店 沖縄支社	☎098-866-4805
損保ジャパン日本興亜 沖縄支店	☎098-861-3280		

一般社団法人日本損害保険協会沖縄支部 【取扱代理店】

〒900-0033 沖縄県那覇市久米2-2-20 大同火災久米ビル9階
TEL 098-862-8363 <http://www.sonpo.or.jp>