

# 石 自律・共生

～自ら学び・共に育つ～

石垣小学校  
学校便り  
R5.04.14  
第1号

「夢育で自分力アップ！」 ～令和5年度スタートにあたって～  
校長 磯部大輔

「ちょうど1年前に立てた夢が今日  
叶ったんだ!」

4月10日、令和5年度スタートの日。オリンピック、パラリンピックに出場した2名のアスリートによる「夢育講演会」のあと、参加した4～6年生に話しました。トライアスロン界のレジェンドである庭田清美さんに偶然会ったときに「ぜひ石小っ子に『夢育で自分力アップ!』についてお話ししてください!」とお願いしたのが、ちょうど1年前。「念ずれば叶う」だなあと実感した次第です。



さて、石垣小では「夢育(ゆめいく)」を大切にしています。その「夢」はなにも、「将来の職業」や「人生の目標」に限りません。それはそれですばらしいことですが、「今すぐやってみよう!」、「来月はこうなっていたい!」という身近な目標に挑戦することも「夢」ととらえ、大切だと考えています。

この「〇〇してみたい!」というやる気を原動力にして、「一生懸命取り組む力」、「自分から動く力」、「かかわり合う力」、「聴く力・話す力」をアップしていこうという取組を「夢育で自分力アップ!」と名付けています。



みんなが大好きな校歌の歌詞(3番)にあるとおり、石小っ子がワクワク感を持って「すくすく伸びる夢の子」として輝けるよう、本校教職員一同「夢育」に力を注いでいきます。

子育て真っ最中みなさま、子どもたちは未来からの留学生、大切な将来の人材(財)です。今夜は一家だんらんでお子様の「夢」について語ってみてはいかがでしょうか。きっと楽しいひとときになりますよ～。

## 4・5月の行事予定



4月の予定			
日	曜	給食	予定
10	月	○	新任式・始業式(普通日課) キャリア教育講話(4-6年)
11	火	○	入学式
12	水	○	
13	木	○	身体計測(3・4年) 全国学力・学習状況調査 児童質問(6年)
14	金	○	身体計測(2年)
15	土		おきなわ地域教育の日
16	日		家庭の日・ファミリー読書
17	月	○	委員会活動① 身体計測(1年)
18	火	○	全国学力・学習状況調査(6年) 身体計測(5・6年)
19	水	○	
20	木	○	心電図検査(1年)
21	金	○	
22	土		市民防災訓練
23	日		
24	月	○	尿検査～25日(全学年) ギョウ虫検査～25日 (1.2.3年)
25	火	○	視力検査(全学年) 聴力検査(1.2.3.5年)
26	水	○	
27	木	○	
28	金	○	1年生を迎える会
29	土		
30	日		

特別日課  
4校時  
家庭訪問

5月の予定			
日	曜	給食	予定
1	月	○	安全点検日 避難訓練(地震・津波)
2	火		春の遠足
3	水		憲法記念日
4	木		みどりの日
5	金		こどもの日
6	土		
7	日		
8	月	○	1年生5校時開始 委員会②
9	火	○	
10	水	○	学年集会②
11	木	○	
12	金	○	人権の日
13	土		
14	日		
15	月	○	クラブ① 内科検診(1～3年)
16	火	○	プール開き
17	水	○	発表集会①
18	木	○	
19	金	○	
20	土		おきなわ地域教育の日
21	日		日曜参観・学級懇談会 PTA総会 家庭の日・ファミリー読書
22	月		振替休日
23	火	○	歯科検診(1～3年)
24	水	○	お話集会① 歯科検診(4～6年)
25	木	○	内科検診(4～6年)
26	金	○	
27	土		
28	日		
29	月	○	クラブ②
30	火	○	
31	水	○	尿検査(全学年)二次検査 発表集会②

# 令和5年度職員紹介

令和5年度の教職員は以下の通りです。  
今年度も教育目標「自ら学び 共に育つ」に向かって、のびのび育つ夢の子の育成を目指して頑張りますので、どうぞよろしくお願いします。

職名	名前	職名	名前
校長	磯部 大輔	英語専科	増田 乃どか
教頭	小林 弘樹	音楽専科	玉城 みき
教務主任	金城 守卓	養護教諭	伊良皆 優子
1年1組	仲底 美香	県事務	吉村 真衣
1年2組	新垣 貴和	市事務	喜舎場 操
2年1組	比嘉 ゆかり	学校司書	今里 紀美子
2年2組	前原 健作	子ども自律 サポーター	豊見本 知枝
3年1組	下條 太貴		新本 妃代莉
3年2組	砂川 香菜子	特支教育支援員	伊舎堂 浩明
4年1組	次呂久 あや	スクールライフサポーター	砂川 裕樹
4年2組	阿次富 一輝	用務員	鈴木 愛未
5年1組	宮良 貴子	栄養教諭	當銘 ゆりえ
5年2組	今伊 剛		知花 江梨子
6年1組	伊佐 卓真	初任者指導	仲皿 涼子
6年2組	宮平 香奈江	初任研対応	嵩原 要
ひまわり学級	佐事 泰代	PTA事務	友利 正美
たんぽぽ学級	田島 杏子	警備員	宮良 長明
研究推進	金城 彩乃	 	
児童支援	高橋 康浩		

こちらの面が内がわになるように折りましょう

# 協力よろしくお願いします

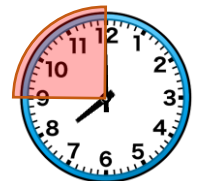
年度の始めにあたり、協力いただきたいことがあります。  
どれも子どもに関わる大切な事項となりますので確認と協力をお願いします。

## ☑ 児童送迎時の乗降場所について

・登下校時の児童の安全確保のため、学校西一方通行道路、プール下駐車場、校地南駐車場での乗り降りはご遠慮ください。テクテク徒歩登校も推奨しています。少し離れた安全な場所での乗り降りをお願いします。

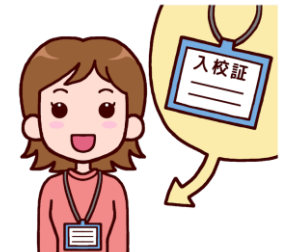
## ☑ 登校時間について

・7:45~8:00の登校を推奨しています。玄関の開錠時刻は7:45となっておりますので、早すぎる登校は校舎外での待機となります。



## ☑ 不審者対策

・お迎え・忘れ物届等で校舎内へ入る際は、事務室窓口にて来校者名簿の記載と入校証(事務室配布)の着用をお願いします。



## ☑ スポーツフェスティバルの日程変更

・~~11月12日(日)~~ → 11月19日(日)  
スポーツフェスティバル(運動会)の日程が当初計画(スクールガイド記載日)から変更となりました。確認をお願いします。



## ☑ 「tetoru(お便り配信アプリ)」の登録について

・学校からのお便り配信・緊急連絡が学校公式LINEから「tetoru」に代わります。お手数ですが、別紙(個別QRコード記載)の登録の案内を確認いただき、初期登録をお願いします。4月下旬よりテスト配信を順次行っていきます。

## ☑ 下校時刻変更について

・4月19日(水)~4月26日(水)は家庭訪問のため全児童下校時刻が13:20頃となります。